

*FISIOPATOLOGÍA GENERAL DE
LOS TRASTORNOS DE
PERSONALIDAD*



Filogénesis de los
comportamientos
observables

RO

NUCLEOS
PSICÓTICOS

MEC. DEFENSA /
RASGOS CHARACTER

VARIANTES DE LA
PERSONALIDAD

COMPORTAMIENTOS OBSERVABLES

R-O

Yo



No Yo



Otros

NUCLEOS PSICÓTICOS

CONFUSIONAL

YO

OTROS

PARANOIDE

YO BUENO



OTROS MALO

DEPRESIVO

YO MALO



OTROS BUENO

M
U
N
D
O

I
N
T
E
R
N
O

M
U
N
D
O

E
X
T
E
R
N
O

ORAL:

Del nacimiento a 1 año: La boca es la zona erógena principal, el placer se deriva de succionar, el Ello es dominante

MEC. DEFENSA:

Proyección, Identificación proyectiva, escisión, introyección, vuelta contra sí, negación e idealización

ANAL:

De 1 a 3 años : El entrenamiento en el control de esfínteres (realidad externa) interfiere con la gratificación de la defecación.

MEC. DEFENSA:

Aislamiento, Anulación, Formación Reactiva, Desplazamiento y Racionalización

FÁLICA:

De 4 a 5 años : Fantasías incestuosas, Complejo de Edipo; ansiedad de Castración, desarrollo del SuperYo.

MEC. DEFENSA:

Represión, Conversión, Disociación

Zuckerman

- Cuatro factores: Búsqueda de emoción y aventura; Búsqueda de experiencias; Desinhibición; Susceptibilidad al Aburrimiento.
- Heredabilidad del 58% en estudios genéticos con gemelos para los tres primeros factores.
- Los Buscadores = Alto nivel de activación.
- Los No Buscadores = Bajo nivel de activación

Siever y Davis

- Cognición percepción: Dominancia dopaminérgica
- Inestabilidad afectiva: Dominancia noradrenérgica
- Impulsividad agresividad: Disminución serotoninérgica
- Ansiedad inhibición: Transmisión serotoninérgica

PERSONALIDAD

Reacciones
automáticas
inconscientes

Valores
conscientes

TEMPERAMENTO

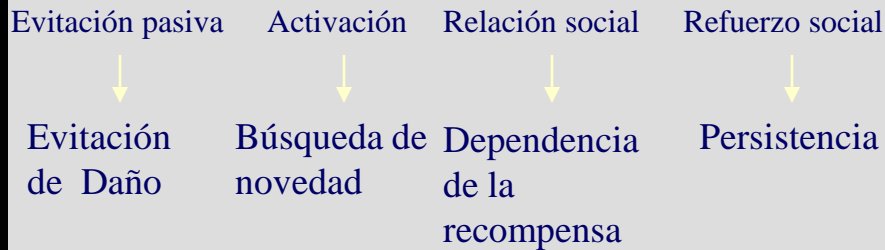
CARACTER

Aprendizaje de hábitos
(condicionamiento asociativo)

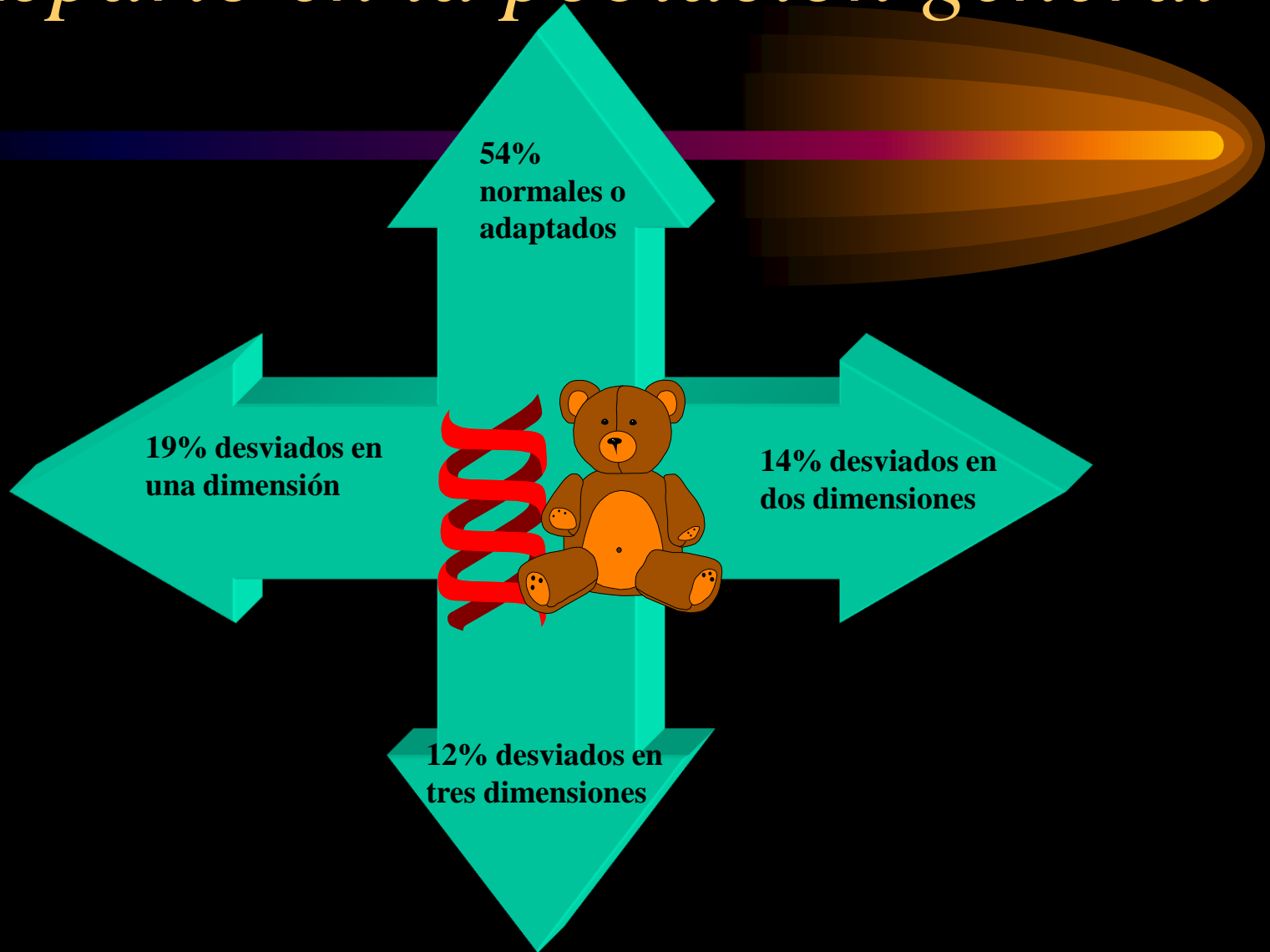
Aprendizaje proposicional
(capacidad conceptual)

Hábitos

Esquemas cognitivos



Reparto en la población general



Dimensionalidad o continuidad sindrómica

El trastorno de personalidad es una extensión cuantitativa patológicas de los patrones de personalidad normal



Categorialidad o discontinuidad sindrómica

El trastorno de personalidades es cualitativamente distinto de los patrones de personalidad normal.

Cada trastorno de personalidad es una categoría con atributos independientes mediante los que puede ser definido.

Personalidad
normal

Trastorno de
personalidad

Clasificación categorial de los trastornos de personalidad

CIE 10^a

- Tp paranoide
- Tp esquizoide
- Tp disocial
- Tp de inestabilidad emocional
 - Tipo impulsivo
 - Tipo límite
- Tp histriónico
- Tp anancástico
- Tp ansioso
- Tp por dedependencia
- Otros

DSM IV

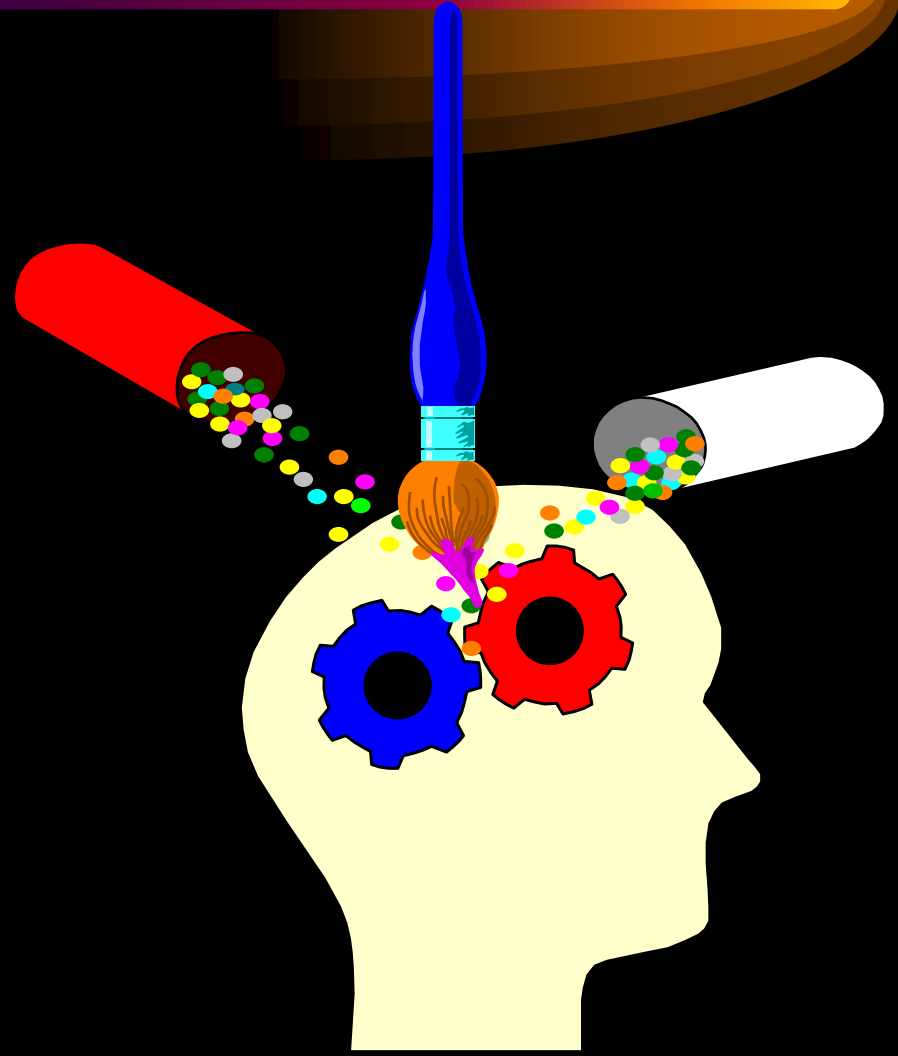
- Tp paranoide
- Tp esquizoide
- Tp esquizotípico
- Tp antisocial
- Tp límite
- Tp histriónico
- Tp narcisista
- Tp obsesivo-compulsivo
- Tp por evitación
- Tp por dependencia
- Tp no especificado

CLASIFICACIÓN MIXTA- DSM IV

- GRUPO A: raros y excéntricos
 - Tp paranoide
 - Tp esquizoide
 - Tp esquizotípico
- GRUPO B: Dramáticos y emocionales
 - Tp antisocial
 - Tp límite
 - Tp histriónico
 - Tp narcisista
- GRUPO C: Ansiosos y temerosos
 - Tp evitación
 - Tp dependencia
 - Tp obsesivo-compulsivo

TRATAMIENTO DE LOS TRASTORNOS DE PERSONALIDAD

FARMACOLOGÍA
COSMÉTICA



TRATAMIENTO

- ISRS
 - Mejora la impulsividad, la ansiedad, la irritabilidad, la agresividad impulsiva, las depresiones asociadas y los rasgos obsesivos y fóbicos
- IRSN
 - Mejora la inestabilidad afectiva, los intentos de suicidio, la impulsividad y la psicoticidad de los T.P.
Límites
- Antipsicóticos Atípicos:
 - Mejora la psicoticidad, la impulsividad y la agresividad.

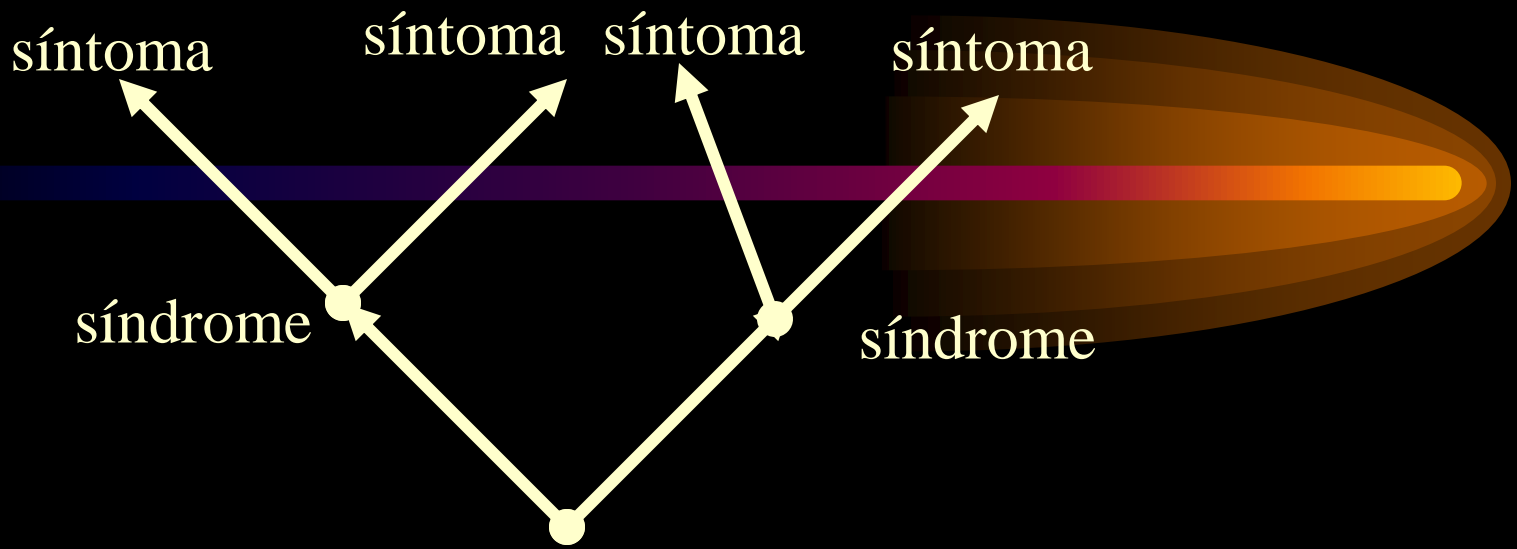
Trastornos de personalidad

- “Desarrollo inarmónico de los estratos que componen la personalidad, que conduce a una desadaptación comportamental y en el que el sufrimiento procede directamente de la disfuncionalidad que provoca la propia desadaptación”
 - Alteración estructural y dinámica
 - No substrato lesional

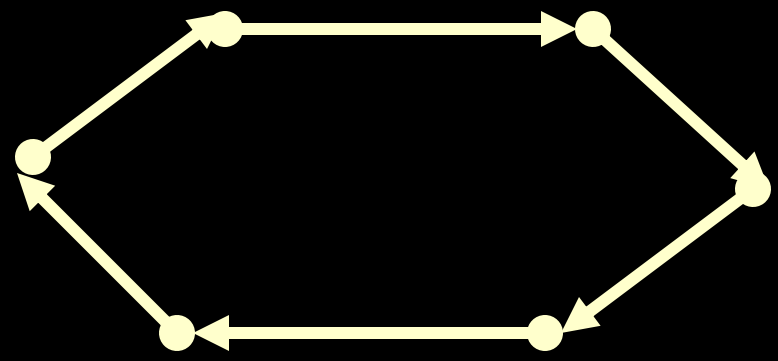
Trastorno de personalidad en los manuales diagnósticos

- “Modelo de **conducta arraigados, perdurables y estables**, que se manifiestan mediante respuestas inflexibles ante un amplio espectro de situaciones personales y sociales”
- ¿Egosintonía?: Consistente con las propias características del individuo que las posee.

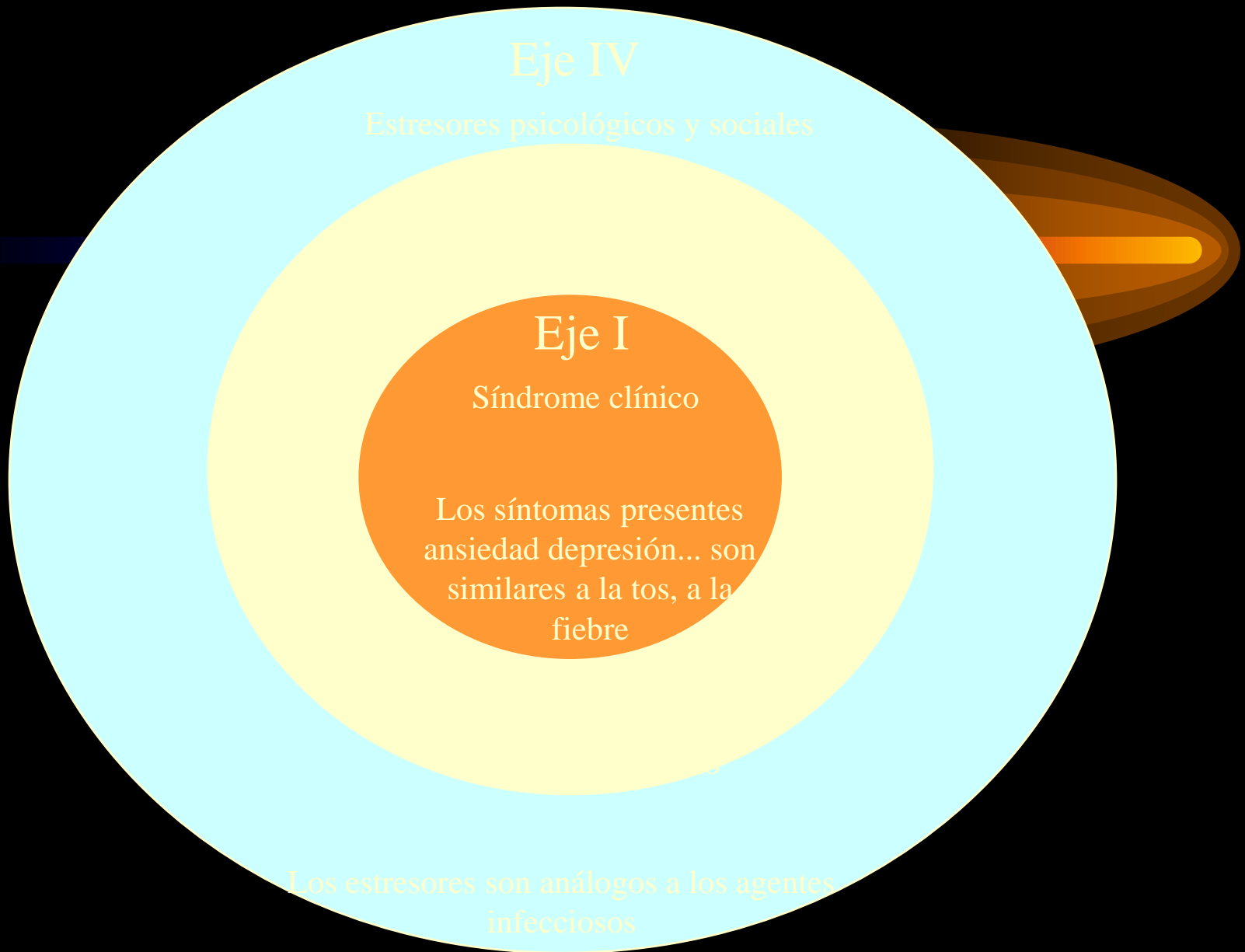
COMPARACIÓN DEL PATRÓN CAUSAL ENTRE EJE I Y EJE II



ENFERMEDAD



TRASTORNO DE PERSONALIDAD



EL EJE IV Y II INTERACTÚAN PARA PRODUCIR EL EJE I